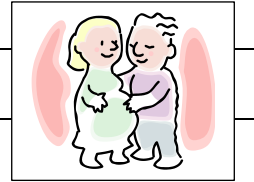


## Beginn der Schwangerschaft



① Lies dir die Texte zur Befruchtung und Einnistung gut durch.

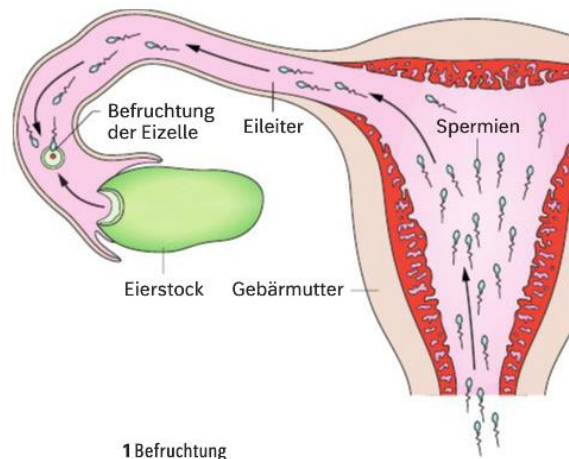
② Schau dir die Filme zum Thema an.

- 1) Befruchtung: So gelangt Sperma zur Eizelle | Quarks  
→ <https://www.youtube.com/watch?v=yC4j3ni2oDk>
- 2) 360° Video: Die Befruchtung - Spermium trifft Eizelle | WDR  
→ [https://www.youtube.com/watch?v=1jS\\_6EX9yBM](https://www.youtube.com/watch?v=1jS_6EX9yBM)
- 3) Schwangerschaft: So entsteht ein Mensch | Quarks  
→ <https://www.youtube.com/watch?v=IEcziVuiVmo>

③ Bearbeite dann das Arbeitsblatt auf der nächsten Seite.

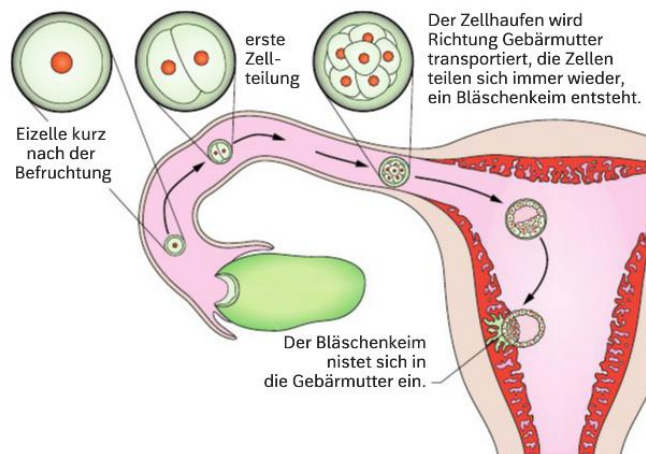
### Die Befruchtung

Wenn eine Frau und ein Mann zusammen Geschlechtsverkehr haben, gelangen nach einem Spermieerguss **Spermien** in die Scheide. Von dort aus bewegen sie sich in die Gebärmutter und weiter bis zum Eileiter. Dort können die Spermien auf eine **Eizelle** treffen, die sich nach dem Eisprung ebenfalls in diesem Eileiter befindet. Das erste Spermium, das die Eizelle erreicht, kann mit seinem Kopf eindringen und mit der Eizelle verschmelzen. Das ist der Moment der **Befruchtung**. Danach verändert sich die Eizelle so, dass keine weiteren Spermien mehr eindringen können. Die Eizelle wird nach der Befruchtung **Zygote** genannt.

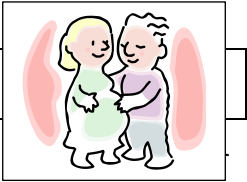


### Beginn der Schwangerschaft

Etwa einen Tag nach der Befruchtung teilt sich die Eizelle zum ersten Mal. Es folgen viele weitere Teilungen. Aus der Eizelle wird so noch im Eileiter ein **Bläschenkeim**. Der Bläschenkeim besteht schon aus vielen Zellen und wird in die **Gebärmutter** transportiert. Dort nistet er sich in die Gebärmutterschleimhaut ein. Mit der Einnistung beginnt die **Schwangerschaft**.

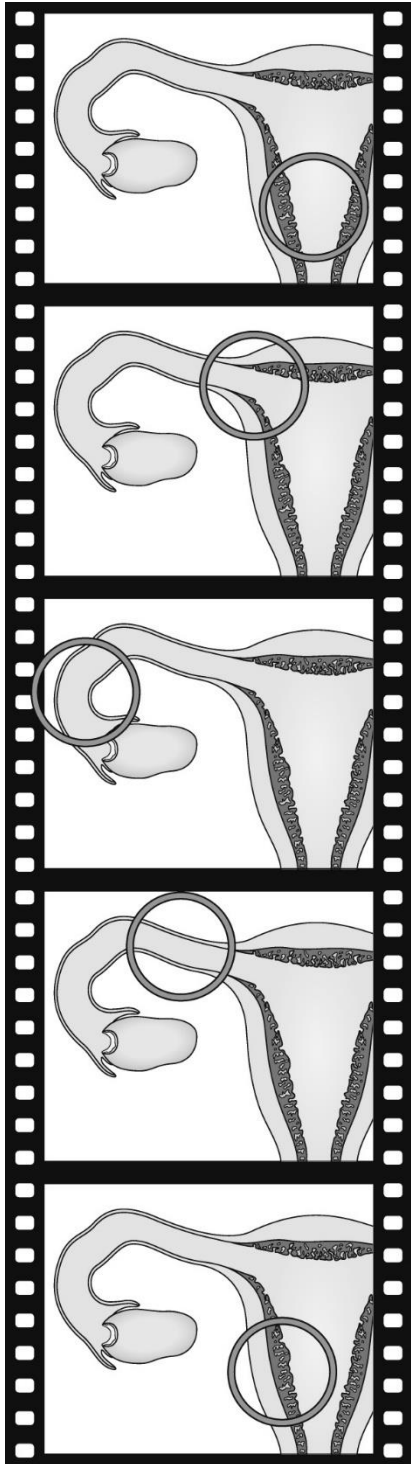


# Beginn der Schwangerschaft



Unten siehst du einen Filmstreifen und einen Text zum Schwangerschaft. Ergänze die Lücke mit folgenden Begriffen!

Befruchtung · Bläschenkeim · Eileiter (2x) · Eizelle · Gebärmutter Schleimhaut · Scheide · Schwangerschaft · Spermien (2x)



Wenn eine Frau und ein Mann zusammen Geschlechtsverkehr haben, gelangen nach dem Spermienerguss \_\_\_\_\_ in die \_\_\_\_\_.

Die \_\_\_\_\_ schwimmen auf ihrem Weg zur Eizelle durch die Gebärmutter. Dabei schwimmen sie in einem der beiden \_\_\_\_\_.

Im Eileiter können die Spermien auf eine \_\_\_\_\_ treffen. Genau ein Spermium kann dann mit ihr verschmelzen. Dies nennt man \_\_\_\_\_.

Die befruchtete Eizelle wird durch den \_\_\_\_\_ in Richtung Gebärmutter transportiert. Auf dem Weg teilt sie sich mehrfach und wird so zum \_\_\_\_\_.

In der Gebärmutter angekommen, kann der Bläschenkeim sich in der \_\_\_\_\_ einnisten. Damit beginnt die \_\_\_\_\_.